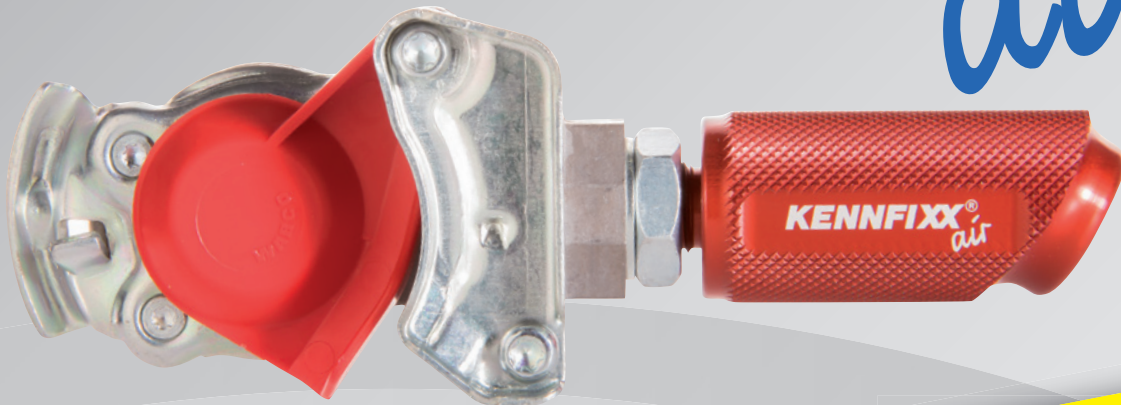


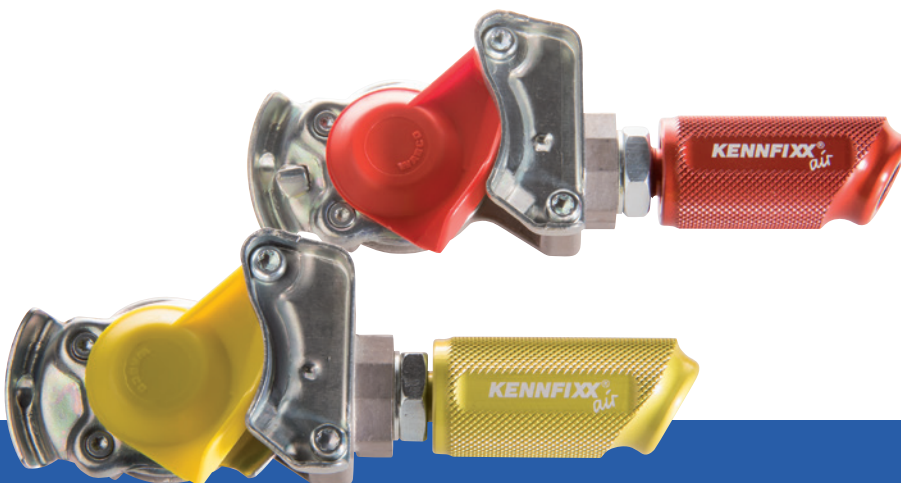
KENNFIXX®

air

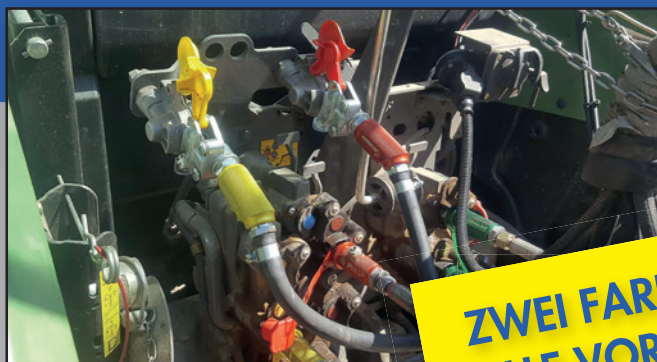


- Verlegeweg des Druckluftschlauchs einstellbar durch justierbare Mutter
- Abknicken / Ausreißen des Druckluftschlauchs wird vermieden durch abgewinkelten Anschluss
- Erhältlich im Standard-Anschluss M 16 x 1,5
- Schnelle Zuordnung durch Farbsystem (rot + gelb)
- Einfache Montage
- Hochwertiges und modernes Design
- Rutschsicher durch perfekte Haptik
- Eloxiertes Aluminium, individualisierbar mit Firmenlogo

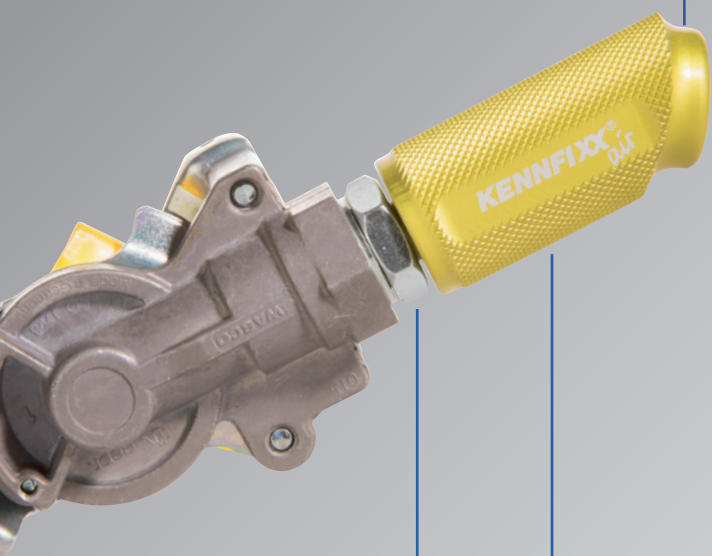
Das innovative Druckluft-Steckergriffstück zur Schonung Ihrer Druckluftleitungen.



KENNFIXX[®] *air*



**ZWEI FARBEN
ALLE VORTEILE
EIN PRODUKT**



- **Materialschonend**

und ergonomisch durch abgewinkelten Druckluftschlauch-Anschluss.

- **Einfache und zuverlässige Montage**

KENNFIXX[®] *air* lässt sich im Handumdrehen an alle gängigen Druckluftschlauch-Anschlüsse sicher und sauber montieren.

- **Sicher und komfortabel im Einsatz**

Die diamantbearbeitete Oberfläche garantiert rutschsichere Haptik und dauerhafte Arbeitssicherheit.

- **Hochwertiges und modernes Design**

KENNFIXX[®] *air* ist mit höchster Präzision aus Aluminium gefertigt und hochwertig farbig eloxiert.

- **Ihr eigenes KENNFIXX[®] *air*-System**

Erstellen Sie Ihr eigenes KENNFIXX[®] *air*-System und lassen Sie Firmenlogo oder Texte nach Wunsch lasern.

- **Einstellbarkeit der Position**

Der Druckluftschlauch kann durch die Einstellbarkeit des Systems mit Hilfe der Mutter ohne Knickstellen verlegt werden.

VERBINDUNGEN, DIE HALTEN.

Ernst Wagener Hydraulikteile GmbH
Am Walzwerk 4 · 45527 Hattingen
Tel. +49 2324 68626-0 · Fax +49 2324 68626-70
kennfixx@wagener-gmbh.com
www.kennfixx.de

